

La plateforme de répit et d'accompagnement travaille en lien et en partenariat avec les acteurs de terrain, au plus proche de la population.

VOUS HABITEZ LA NIÈVRE
NOUS INTERVENONS
À VOTRE DEMANDE,
AU PLUS PROCHE DE CHEZ VOUS
(DOMICILE OU RELAIS LOCAL)

Plateforme de répit et d'accompagnement des aidants



Les relais principaux sont :

- RESEDA
- Les différents hôpitaux du territoire
- Les professionnels de santé (médecins, infirmiers, pharmaciens, kinésithérapeutes, ergothérapeutes, Merci Julie, etc.)
- Les Services de Soins Infirmiers A Domicile (S.S.I.A.D.)
- Les Services d'Aide et d'Accompagnement A Domicile (S.A.A.D.)
- L'ensemble des équipes médico-sociales du Conseil Départemental de la Nièvre
- Les équipes spécialisées Alzheimer de la Croix-Rouge
- Les E.H.P.A.D., accueils de jour, hébergements temporaires
- Le centre gérontologique de l'Hôpital Colbert de Nevers
- Les Centres Sociaux de la Nièvre
- Les associations de malades
- Les caisses de retraites

VOUS AVEZ BESOIN D'AIDE
ET D'INFORMATIONS ?
CONTACTEZ-NOUS !

PLATEFORME DE RÉPIT
ET D'ACCOMPAGNEMENT
DES AIDANTS DE LA NIÈVRE

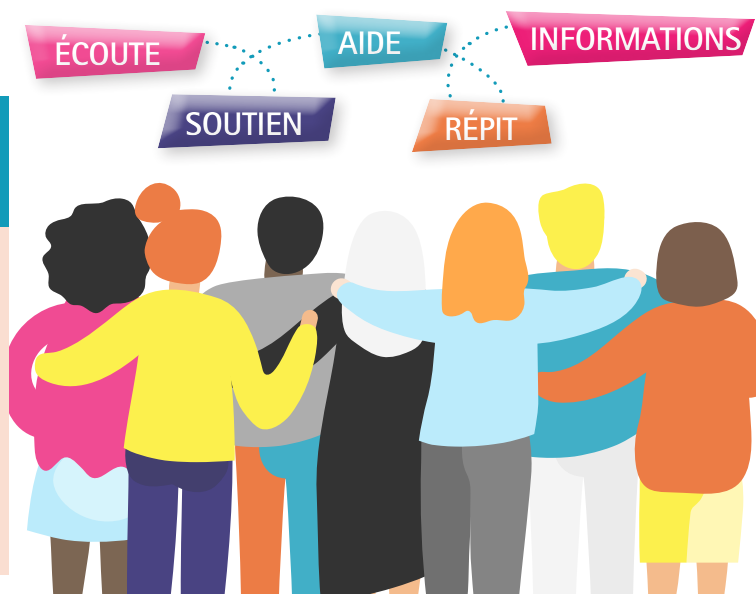
Centre Social

2, rue de la Mission • 58290 MOULINS-ENGILBERT

 N° Vert **0 805 280 209**

Numéro non surtaxé

Mail : pfr.aidants.58@gmail.com



 N° Vert **0 805 280 209**

Numéro non surtaxé

Vous aidez un proche en perte d'autonomie,
touché par une maladie, un handicap ?

Besoin d'écoute, de soutien, d'informations,
d'aide, de répit...





QU'EST-CE QUE LA PLATEFORME DE RÉPIT ET D'ACCOMPAGNEMENT (PFR)

C'est un dispositif National dédié aux aidants d'un proche atteint d'une maladie neuro-évolutive (Alzheimer, Parkinson, Sclérose en plaque, Maladie de Charcot...) ou d'un handicap cognitif, psychique, mental, physique...



ETRE AIDANT...

L'aidant est une personne non professionnelle qui vient en aide à titre principal, pour partie ou totalement, à une personne dépendante de son entourage, pour les activités de la vie quotidienne.



AUPRÈS DE QUI INTERVENONS-NOUS ?

Nous accompagnons des aidants tels que :

- Le conjoint,
- L'entourage et les proches (exemples : famille, amis, voisins...).

NOUS VOUS PERMETTONS
DE TROUVER DES RÉPONSES,
AU PLUS PRÈS DE VOS BESOINS.



L'AIDANT AUSSI A BESOIN
D'AIDE ET DE SOUTIEN



QUELLES SONT NOS MISSIONS ?

- ▶▶▶ Vous informer et vous orienter vers l'offre existante et favoriser le maintien à domicile.
- ▶▶▶ Vous apporter soutien et répit en vous proposant des solutions d'accompagnement proches de votre domicile.
- ▶▶▶ Vous proposer une écoute et des conseils pour améliorer votre vie quotidienne.
- ▶▶▶ Vous permettre de réinvestir une vie relationnelle et sociale.
- ▶▶▶ Organiser avec vous des solutions ponctuelles de répit à domicile.



COMMENT INTERVENONS-NOUS ?

Nous vous rencontrons à votre domicile afin de faire le point sur votre situation et vos attentes.

Nous vous informons sur les solutions existantes.

L'équipe de la plateforme formule des propositions d'intervention et/ou de prise en charge en lien avec les partenaires identifiés du territoire.